

Matafallssortering



Matavfallsinsamling på Södertörn

Nu har du möjlighet att sortera ditt matavfall i ett separat matavfallskärl i din förening. Som en liten hjälp på traven har vi plockat ihop lite information som kan vara bra att veta.

Vad är egentligen matavfall, några exempel på matavfall är:

- Rester av kött, fisk, skaldjur
- Pasta, ris, potatis, potatisskal etc.
- Rester av bröd, äggskal
- Rester av grönsaker, frukt, fruktskal
- Teblad, tepåse, kaffesump, filter

Som du ser är det inte bara mat som räknas som matavfall. Även kaffefilter, tepåsar och ofärgade servetter kan läggas i den bruna påsen.

Skulle det dyka upp några frågetecken om det du ska slänga är matavfall eller inte kan du söka i vår sorteringsguide på vår hemsida www.srvatervinning.se

Vad händer sedan?

Allt matavfall som vi samlar in transporteras till en förbehandlingsanläggning på SRVs återvinningsanläggning Sofielund i Huddinge. Där finfördelas matavfallet och blandas med vatten. Det blir en flytande röra som kallas för slurry. Denna slurry är råvaran för biogas. Slurryn rötas i en rötningsanläggning sedan och det bildas biogas som kan fungera som ett klimatneutral bränsle för bilar, bussar och andra fordon.

Varför är det bra att sortera matavfall?

- Om allt matavfall i Sverige återvanns skulle det motsvara 100 miljoner liter bensin.
- Varje bensin- eller dieselfordon som ersätts av ett biogasdrivet fordon innebär att klimatpåverkan minskar med ca 90 %.
- Den potential att producera biogas som finns i Sverige idag, skulle kunna driva 900,000 miljöbilar.
- Ett ton rötat matavfall kan driva en biogasbil 1250 km.
- En bil som kör på biogas undviker 2800 kg koldioxidutsläpp per år jämfört med en bensindriven bil.



Den bruna påsen

Matavfallet som du sorterar ut lägger du i en separat brun papperspåse. Påsen bryts enkelt ner i rötningsprocessen och blir även den till biogas.

Den bruna påsen är tillverkad av ett vattenavvisande papper. En stark botten med stor limyta gör påsen fukttålig och hållbar. Fyll aldrig påsen mer än till den streckade linjen. Tillsammans med påsarna får du en ventilerad påshållare.

Den ventilerade påshållaren ser till att papperspåsen håller sig någorlunda torr. Skulle påsen bli missfärgad, fläckig och fuktig så är det helt naturligt men låt gärna blöta matavfallet rinna av i vasken innan du lägger det i påsen.

Använd aldrig plastpåsar till matavfallet.

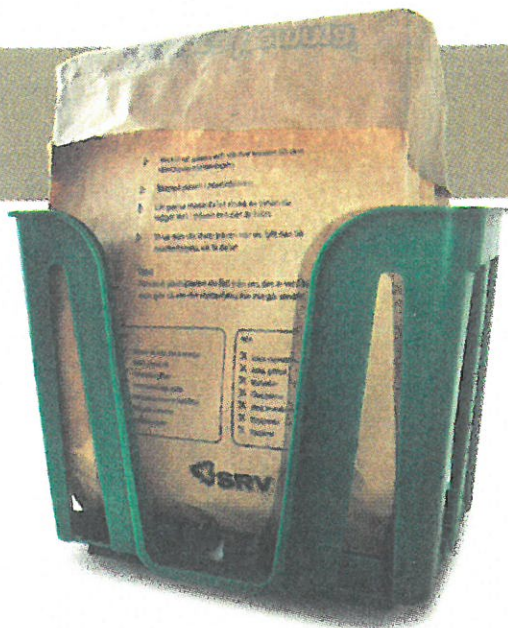
Vill du veta ännu mer om matavfall besök www.srvatervinning.se/matavfall

När påsarna är slut

Det finns idag möjlighet att hämta nya matavfallspåsar på samtliga återvinningscentraler samt utvalda butiker på Södertörn, en komplett lista hittar du på vår webb www.srvatervinning.se.

Flerbostadshus

När påsarna är slut kan du kontakta din fastighetsägare. Vi levererar sedan papperspåsar till en gemensam uppjord plats inom ditt område där du kan med lätthet hämta fler påsar.



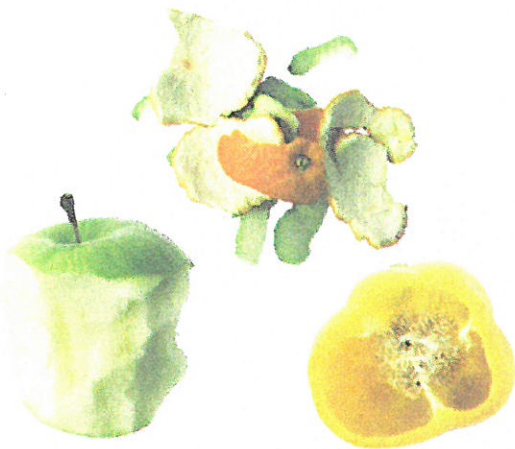
Fler tips om påsen:

- Använd alltid påshållaren.
- Låt blött avfall rinna av i vasken innan det läggs i påsen.
- Fyll påsen till max 3/4. Släng påsen minst var tredje dag, även om den inte är full.
- Släng hushållspapper, bitar av tidningspapper och använda servetter med matavfallet, det suger upp en hel del av det fuktiga.
- Låt kaffesumpen torka till en stund innan du slänger den.
- Vik ihop påsen noggrant innan du lägger den i matavfallskärlet.



SRV finns på fler ställen
facebook.com/srvatervinning
twitter.com/srvatervinning

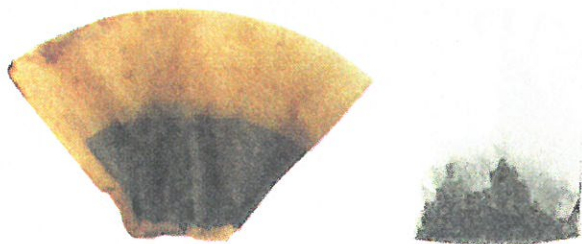
Ja!



Frukt- & grönsakesrester



Skal från ägg & benrester

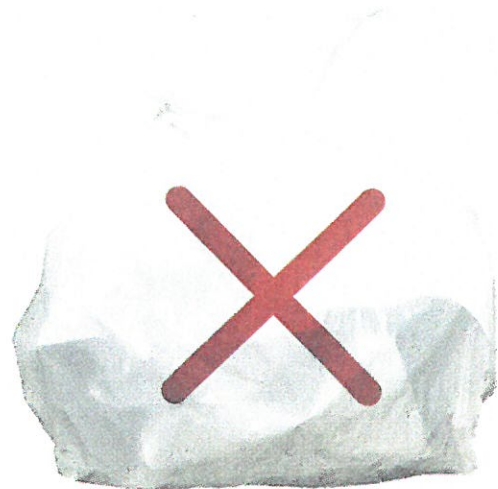


Kaffesump, kaffefilter & tepåsar



Matrester & hushållspapper

Nej!



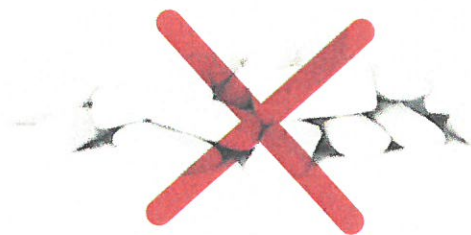
Plastpåsar



Växter



Jord & kattsand



Tuggummi



Tobak